

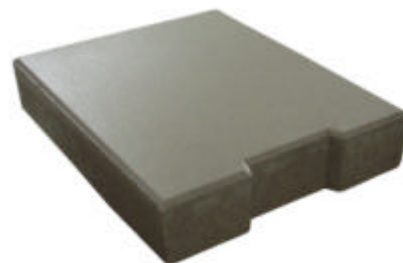
側溝用軽量ふた

ライト
ふた Light

(車道用300)

「側溝清掃の時にコンクリートのふたが重くて大変！」
という市民の声に応えるために開発致しました。
車道用(3種)でありながら歩道用(1種)と同程度の軽さ
を実現しました。
側溝清掃の時だけでなく、もちろん施工の時も大変軽くて労
働者の負担が少ない製品です。

特許出願中



JIS A 5372 推奨仕様 5-3 落ちふた式U型側溝ふたとの質量比較表

呼び名	JIS A 5372 の参考質量		軽量ふた(車道用)の 参考質量
	車道用(3種)	歩道用(1種)	
300	46kg	34kg	32kg

車道用300以外の製品についてはお問い合わせ下さい

軽量ふたの優れた特徴

軽量化

→ 従来のコンクリートふたの重さに対して約70%まで軽量化を実現。車道用ふたでありながら歩道用ふたより軽量であることから、側溝清掃の負担を低減しました。更にふた設置の労働者の負担も低減されます。

強度保証

→ JIS A 5372 の落ちふた式U型側溝3種ふたで規定する曲げ強度(27kN)を十分に満足します。大型車が通行する道路にも使用できます。

経済性

→ ふたの設置費まで含めた場合、トータルコストで従来のふたと同等です。側溝清掃の作業をメンテナンスコストとして含めるとコストダウンとなります。

エコ製品

→ セメントは、グリーン調達指定品目である高炉セメントを使用しています。また細骨材には、発泡廃ガラス(廃ガラスのリサイクル製品)を使用していますので地球環境にやさしいエコ商品です。



発泡廃ガラスを使用した軽量細骨材



曲げ強度試験



施工の労力が軽減します

 **前田製管株式会社**

<http://www.maeta.co.jp>

本 社	: 〒998-8611	山形県酒田市上本町 6-7	TEL 0234-23-5111	
酒田支店	: 〒999-7781	山形県東田川郡余目町大字余目字沢田 15	TEL 0234-45-0450	FAX 0234-45-0451
山形支店	: 〒994-0075	山形県天童市大字蔵増字長沼 3174	TEL 023-656-8860	FAX 023-651-6011
新庄駐在所	: 〒996-0051	山形県新庄市大字松本字東浦 489-19	TEL 0233-23-0601	FAX 0233-23-2799
東根工場	: 〒999-3716	山形県東根市大字蟹沢字下縄目 1938-2	TEL 0237-42-0457	FAX 0237-43-2347