

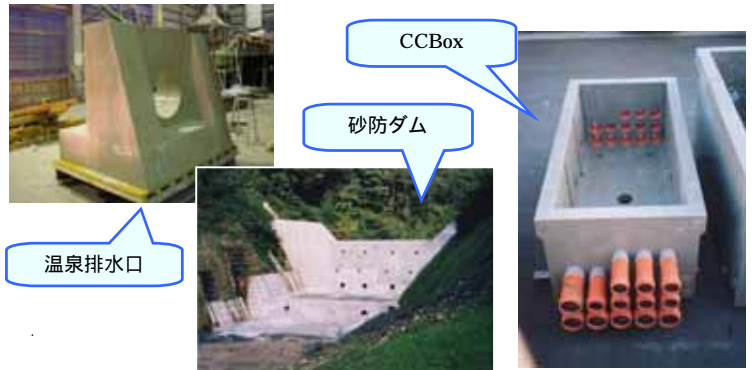
今回の特集 : レジンコンクリート

レジンコンクリートとは?

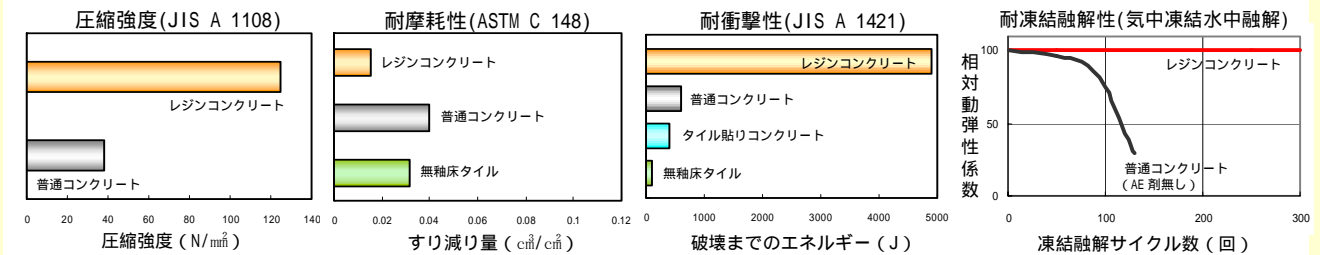
セメントと水の代わりに樹脂を用いて骨材や充てん材を固めたコンクリートです。レジンコンクリートは強度が大きく、耐摩耗性、水密性、耐凍害性に優れているため、温泉地や化学工場等の耐薬品性・耐摩耗性を求められる厳しい環境下の使用に適しています。また顔料による着色が容易で、大きな電気絶縁性を有しています。樹脂の種類により特徴が異なるので、使用環境に応じた樹脂を選定し、最適な製品を提供することができます。

用途

- ・温泉地の水路及び道路用製品  
水路、側溝、境界ブロック、歩道板、車止めなど
- ・廃鉱山跡地処理用製品  
ボックスカルバート、コンクリート水路など
- ・酸性河川用製品  
砂防ダム埋設型枠、ボックスカルバートなど
- ・化学工場用製品  
床材、壁材など
- ・海洋構造物 / 耐塩害用製品
- ・部材の薄さ、軽量化を目的とした製品

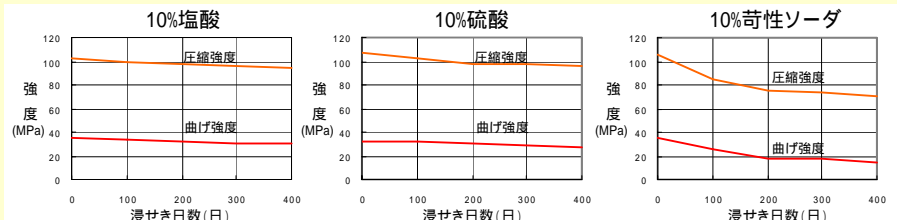


【他の材料との比較】



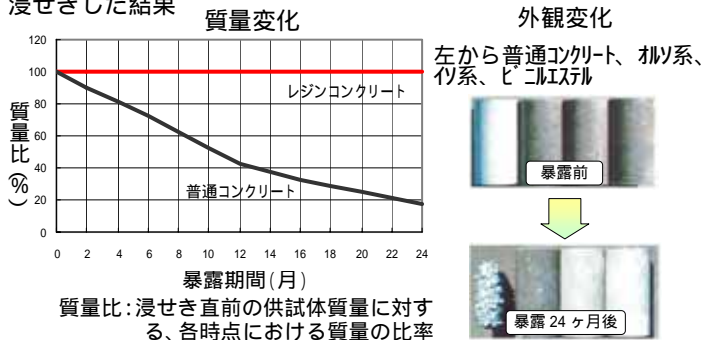
【化学薬品に対する抵抗性】

オルソ系不飽和ポリエステル樹脂を用いたレジンコンクリートを、各種の酸性溶液に浸せし、強度の経時変化を測定しました。その結果、従来のコンクリートにない優れた耐酸性を示しています。



【温泉水による抵抗性】

3種類のレジンコンクリートと普通コンクリートを、温泉水に浸せさせた結果



【参考】

・下水道管路施設腐食対策の手引き(案)での腐食対策の分類で「防食材料」として利用されます。

耐強酸性の材料( 種対応)

材料の種類	種	種	種
セラヒューム	×	○	○
エコノベル	×	○	○
レジンコンクリート	×	○	○
ピクリート/ゼオマイティ	×	×	○

【安全性】

- ・硬化後の環境汚染はありません。
- ・材料は高価ですが、安心して使用できる材料です。
- ・不燃性ではないため、火災時には燃えることがあります。

前田製管株式会社

URL: <http://www.maeta.co.jp>

本社 : 〒998-8611 山形県酒田市上本町 6-7  
 技術開発本部 : 〒998-8611 山形県酒田市上本町 6-7

TEL 0234-23-5111 FAX 0234-24-7002  
 TEL 0234-23-5115 FAX 0234-23-0093

工場: 北海道 / 十和田 / 青森 / 秋田 / 角館 / 水沢 / 雫石 / 山元 / 宮城 / 本社 / 天童 / 東根 / 米沢 / 郡山 / 宇都宮 / 栃木  
 支店: 北海道 / 青森 / 秋田 / 岩手 / 仙台 / 山形 / 酒田 / 福島 / 栃木 / 茨城 / 埼玉 / 千葉 / 新潟 / 東京