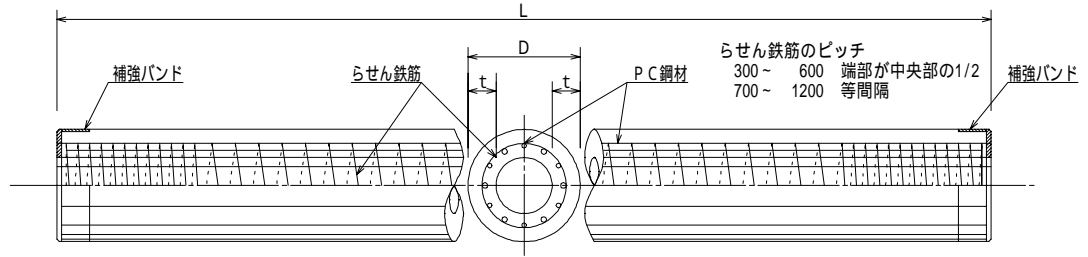


105MASパイルW (特厚)

『105MASパイルW』は、コンクリートの設計基準強度105N/mm²の特厚タイプのPHCくいであり、(財)日本建築センター基礎評定委員会の評定を取得した製品です。

【標準断面図】



【設計諸数値】

コンクリートの許容応力度

くいの種類		基準強度 (N/mm ²)	長期許容応力度 (N/mm ²)			短期許容応力度 (N/mm ²)		
			圧縮	曲げ引張	斜張	圧縮	曲げ引張	斜張
105MAS パイルW	A	105	30.0	1.0	1.2	60.0	2.0	1.8
	B			2.0			4.0	
	C			2.5			5.0	

【断面性能表】(300mm ~ 1200mm)

外径 D (mm)	種類	有効プレ ストレス (N/mm ²)	厚さ t (mm)	長さ L (m)	断面積 A × 10 ² (mm ²)	PC鋼材			換算 断面積 A _e × 10 ² (mm ²)	換算断面 二次モーメント I _e × 10 ⁴ (mm ⁴)	参考質量 W (t/m)		
						径 (mm)	本数	断面積 A _p (mm ²)					
300	A	4.0	75	4 ~ 13	530	7.1	6	240	540	37,967	0.138		
	B	8.0		4 ~ 15		9.0	8	512				550	38,775
	C	10.0		4 ~ 15		9.0	10	640				556	39,150
350	A	3.5	85	4 ~ 13	708	7.1	7	280	719	69,686	0.184		
	B	8.0		4 ~ 15		9.0	10	640				734	71,237
	C	9.1		4 ~ 15		9.0	12	768				739	71,783
400	A	4.0	90	4 ~ 15	877	7.1	10	400	893	116,400	0.228		
	B	7.5		4 ~ 15		9.0	12	768				908	118,520
	C	9.4		4 ~ 15		10.7	11	990				917	119,850
450	A	4.0	95	4 ~ 15	1,060	9.0	8	512	1,080	182,560	0.275		
	B	8.0		4 ~ 15		9.0	16	1,024				1,101	186,250
	C	10.0		4 ~ 15		10.7	14	1,260				1,110	188,050
500	A	4.0	110	4 ~ 15	1,348	9.0	9	576	1,371	281,700	0.350		
	B	8.0		4 ~ 15		10.7	14	1,260				1,398	287,840
	C	10.0		4 ~ 15		10.7	17	1,530				1,409	290,240
600	A	3.7	125	4 ~ 15	1,865	9.0	12	768	1,896	572,500	0.485		
	B	7.4		4 ~ 15		10.7	18	1,620				1,930	583,740
	C	9.3		4 ~ 15		10.7	23	2,070				1,948	589,640
700	A	3.6	140	4 ~ 15	2,463	10.7	11	990	2,503	1,044,870	0.640		
	B	6.9		4 ~ 15		10.7	22	1,980				2,542	1,063,900
	C	9.3		4 ~ 15		12.6	22	2,750				2,573	1,078,700
800	A	3.5	160	4 ~ 15	3,217	10.7	14	1,260	3,267	1,781,800	0.836		
	B	6.7		4 ~ 15		10.7	28	2,520				3,318	1,813,500
	C	9.1		4 ~ 15		12.6	28	3,500				3,357	1,838,200
900	A	3.4	180	4 ~ 15	4,072	10.0	20	1,570	4,135	2,852,200	1.058		
	B	6.7		4 ~ 15		10.0	40	3,140				4,198	2,901,200
	C	8.3		4 ~ 15		11.2	40	4,000				4,232	2,928,000
1000	A	3.6	180	4 ~ 15	4,637	10.0	24	1,884	4,712	4,158,100	1.205		
	B	7.0		4 ~ 15		10.0	48	3,768				4,788	4,231,100
	C	8.7		4 ~ 15		11.2	48	4,800				4,829	4,271,100
1100	A	3.6	190	4 ~ 15	5,432	11.2	22	2,200	5,520	5,973,300	1.412		
	B	6.9		4 ~ 15		11.2	44	4,400				5,608	6,079,000
	C	8.5		4 ~ 15		12.6	44	5,500				5,652	6,131,800
1200	A	3.7	200	4 ~ 15	6,283	11.2	26	2,600	6,387	8,319,700	1.633		
	B	7.1		4 ~ 15		11.2	52	5,200				6,491	8,471,400
	C	8.7		4 ~ 15		12.6	52	6,500				6,543	8,547,200