

POLE

マエタPCポール

前田製品販売株式会社

<http://www.maeta.co.jp/Maetahanbai/index.htm>
 建設業許可番号/国土交通大臣 第22655号(特-20)と・土、ほ
 建設業許可番号/国土交通大臣 第22655号(特-21)建

本社	〒135-0042 東京都江東区木場5-11-17 (商工中金深川ビル6F)	TEL 03-5621-6451 FAX 03-5621-6455
酒田本社	〒998-8611 山形県酒田市上本町6-7	TEL 0234-23-5791 FAX 0234-21-3759
東京開発営業部	〒135-0042 東京都江東区木場5-11-17 (商工中金深川ビル6F)	TEL 03-5621-6473 FAX 03-5621-6455
仙台開発営業部	〒980-0011 仙台市青葉区上杉3-9-4 (マエタビル2F)	TEL 022-263-2620 FAX 022-214-8071
北海道支店	〒059-1986 北海道勇払郡安平町追分弥生286-1	TEL 0145-25-4311 FAX 0145-25-4322
青森支店	〒030-0121 青森県青森市妙見3-3-30	TEL 017-738-1577 FAX 017-738-1624
岩手支店	〒023-0003 岩手県奥州市水沢区佐倉河字中の町13	TEL 0197-25-6211 FAX 0197-24-7532
仙台支店	〒980-0012 仙台市青葉区錦町1-12-15	TEL 022-263-2626 FAX 022-263-2630
秋田支店	〒010-0934 秋田県秋田市川元むつみ町6-18	TEL 018-865-3191 FAX 018-862-6862
山形支店	〒994-0075 山形県天童市大字蔵増字長沼3174	TEL 023-656-8860 FAX 023-651-6011
山形事務所	〒990-2447 山形県山形市元木3-10-10	TEL 023-615-7580 FAX 023-633-3770
酒田支店	〒999-7781 山形県東田川郡庄内町余目字沢田15	TEL 0234-45-0450 FAX 0234-45-0451
福島支店	〒963-0531 福島県郡山市日和田町高倉字杉下26-2	TEL 024-958-3236 FAX 024-958-3207
茨城支店	〒310-0853 茨城県水戸市平須町1828-223	TEL 029-305-3371 FAX 029-350-2163
栃木支店	〒329-1323 栃木県さくら市卯の里2-19	TEL 028-681-5221 FAX 028-681-2557
埼玉支店	〒337-0051 さいたま市見沼区東大宮5-33-12 (柏洋ビル4F)	TEL 048-682-1211 FAX 048-682-0222
千葉支店	〒260-0007 千葉市中央区祐光4-7-10	TEL 043-221-2051 FAX 043-221-2052
東京支店	〒135-0042 東京都江東区木場5-11-17 (商工中金深川ビル6F)	TEL 03-5621-6471 FAX 03-5621-6455
新潟支店	〒950-0948 新潟市中央区女池南2-10-16	TEL 025-283-7555 FAX 025-283-7551

(製造委託工場)

前田製管株式会社

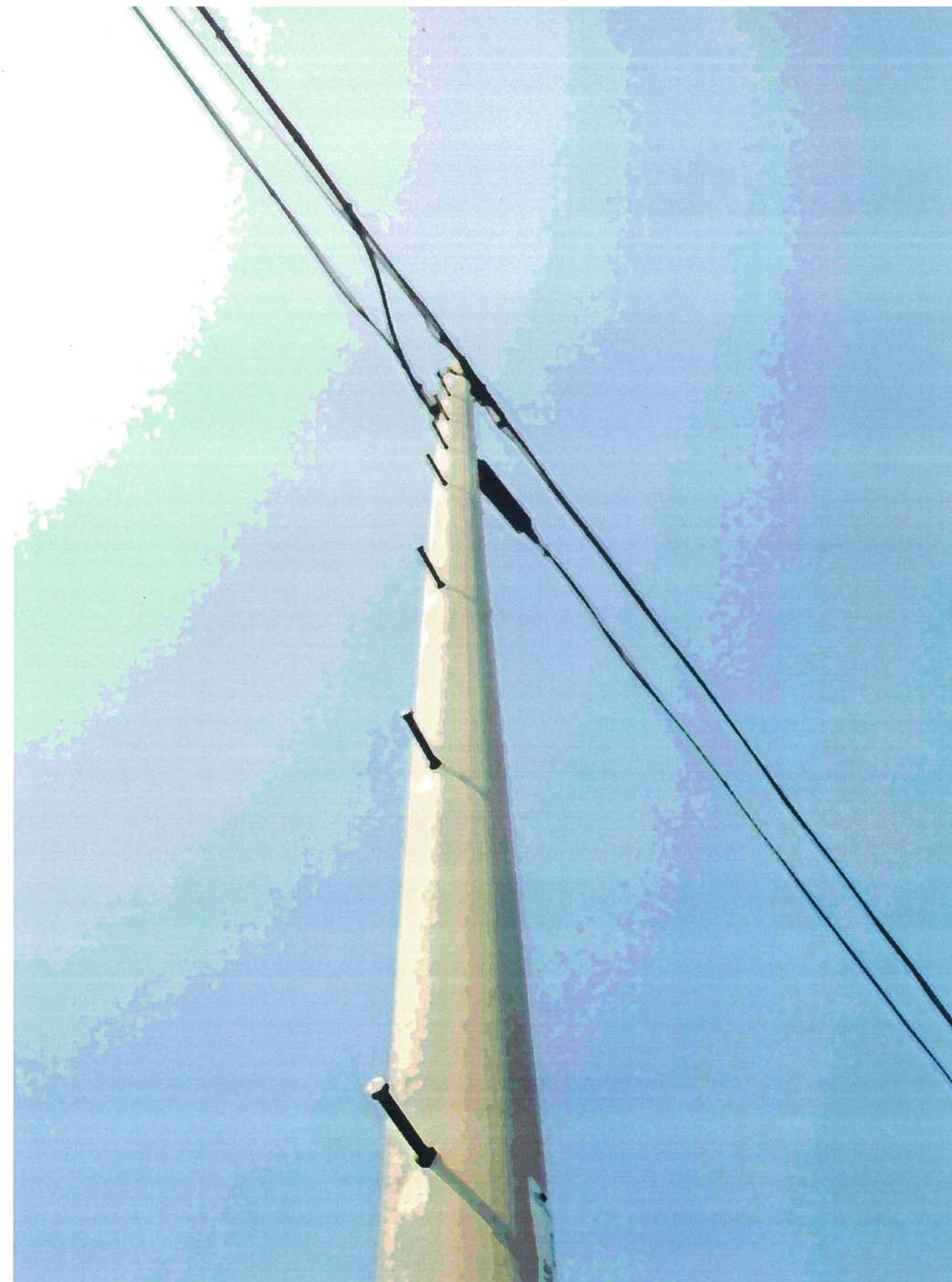
<http://www.maeta.co.jp/Maetaseikan/index.htm>
 建設業許可番号/国土交通大臣 第213号(特-18)土、建、と・土、ほ

本社	〒998-8611 山形県酒田市上本町6-7	TEL 0234-23-5111 FAX 0234-24-7002
北海道工場	〒059-1986 北海道勇払郡安平町追分弥生286-1	TEL 0145-25-4111 FAX 0145-25-4114
※青森工場	〒036-0146 青森県平川市大坊竹原62-3	TEL 0172-44-6659 FAX 0172-44-6673
※十和田工場	〒034-0102 青森県十和田市大字大沢田字北野166-2	TEL 0176-27-2101 FAX 0176-27-2103
●水沢工場	〒023-0003 岩手県奥州市水沢区佐倉河字中の町13	TEL 0197-25-6212 FAX 0197-25-6244
●雫石工場	〒020-0505 岩手県岩手郡雫石町中黒沢川181-20	TEL 019-691-1600 FAX 019-692-2912
※宮城工場	〒989-4411 宮城県大崎市田尻八幡字袋沢35-5	TEL 0229-39-1321 FAX 0229-39-2503
山元工場	〒989-2112 宮城県亶理郡山元町真庭字新山神70	TEL 0223-38-1171 FAX 0223-38-1567
●秋田工場	〒018-2401 秋田県山本郡三種町鶴川字八幡台124	TEL 0185-85-2300 FAX 0185-85-2304
●角館工場	〒014-0343 秋田県仙北市角館町下延東川原1-6	TEL 0187-54-2166 FAX 0187-54-4294
●本社工場	〒999-7781 山形県東田川郡庄内町余目字沢田15	TEL 0234-43-4545 FAX 0234-42-1434
※天童工場	〒994-0075 山形県天童市大字蔵増字長沼3174	TEL 023-654-5012 FAX 023-654-5014
※東根工場	〒999-3716 山形県東根市大字蟹沢字下縄目1938-2	TEL 0237-42-0457 FAX 0237-43-2347
※米沢工場	〒992-0003 山形県米沢市窪田町窪田1285-1	TEL 0238-37-2161 FAX 0238-37-2164
●郡山工場	〒969-1105 福島県本宮市関下字向川原1-1	TEL 0243-36-4491 FAX 0249-58-3207
●宇都宮工場	〒321-0406 栃木県宇都宮市金田町466	TEL 028-674-2211 FAX 028-674-2214
●栃木工場	〒329-1323 栃木県さくら市卯の里2-19	TEL 028-682-3321 FAX 028-682-5450

●はパイル製造工場、※は前田製管株式会社の製造委託工場

POLE

マエタPCポール





長年にわたるPCパイプ製造の技術と実績を活かしたマエタPCポールをご紹介します。マエタPCポールは、PC鋼棒を使用しプレストレスを与えることにより曲げモーメントに対して大きな抵抗力を持たせてあります。徹底した品質管理の工場で作られる高強度コンクリートを使用したPCポールはひび割れが生じにくくなっています。マエタPCポールは電柱用としてはもちろん、製品の強度と品質の安定性をいかし、各種支柱用として幅広い用途にご利用いただけます。

- 曲げモーメントに対して大きな抵抗力
- 徹底した品質管理
- 高強度コンクリートの使用により、ひび割れが生じにくい
- 各種支柱用とし幅広い用途に

マネジメントシステム登録

登録番号: JSAQ 824
 登録者名: 前田製管株式会社 秋田工場
 登録範囲: 遠心カプレストコンクリートポールの設計及び製造
 適用規格: JIS Q 9001:2008, ISO 9001:2008
 登録日: 2000年6月16日



Line up

ラインナップ

品名	品名略称※	長さ(m)	設計荷重(kN)
● 11-5 コンクリートポール	11-19-5	11	5.0
● 12-3.5	12-19-3.5	12	3.5
● 12-5	12-19-5	12	5.0
● 12-7	12-19-7	12	7.0
● 14-5	14-19-5	14	5.0
● 14-7	14-19-7	14	7.0
● 15-5	15-19-5	15	5.0
● 16-7	16-19-7	16	7.0

●印は、共架用コンクリートポールです。
 ※品名略称は、「長さ(m)-末口径(cm)-設計荷重(kN)」で表します。



形状図

規格表

品名略称	長さL (m)	設計荷重 (kN)	荷重点の高さ (m)	支持点の高さ (m)	末口径 (mm)	元口径 (mm)	参考質量 (kg)
11-19-5	11	5.0	8.85	1.9	190	337	850
12-19-3.5	12	3.5	9.75	2.0	190	350	770
12-19-5	12	5.0	9.75	2.0	190	350	950
12-19-7	12	7.0	9.75	2.0	190	350	1140
14-19-5	14	5.0	11.35	2.4	190	377	1180
14-19-7	14	7.0	11.35	2.4	190	377	1380
15-19-5	15	5.0	12.25	2.5	190	390	1300
16-19-7	16	7.0	13.25	2.5	190	403	1670

※この他のサイズに関しては、別途ご相談下さい

Test

