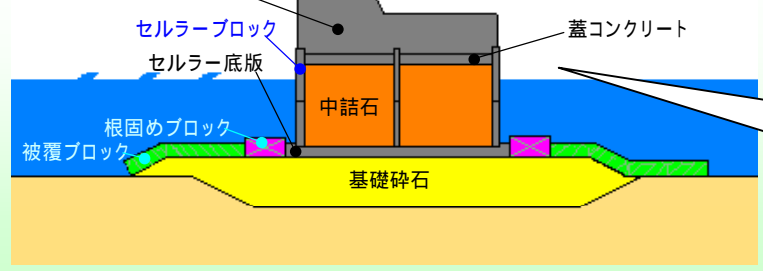
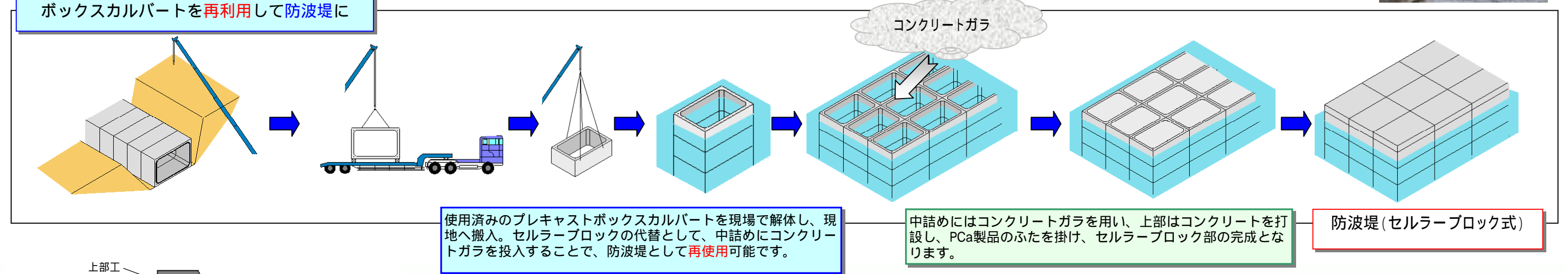
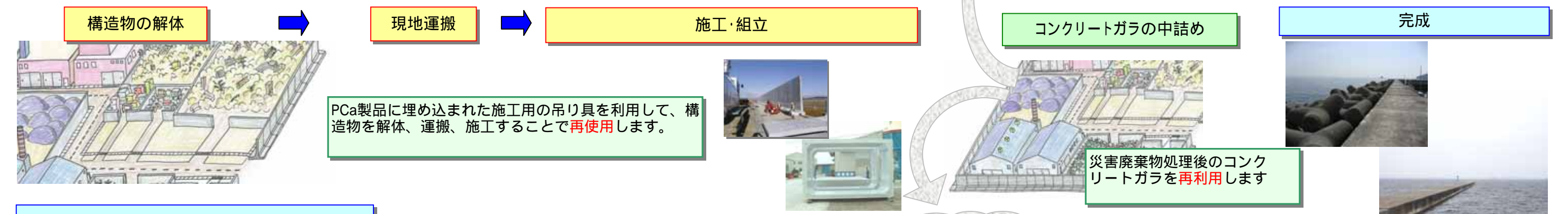
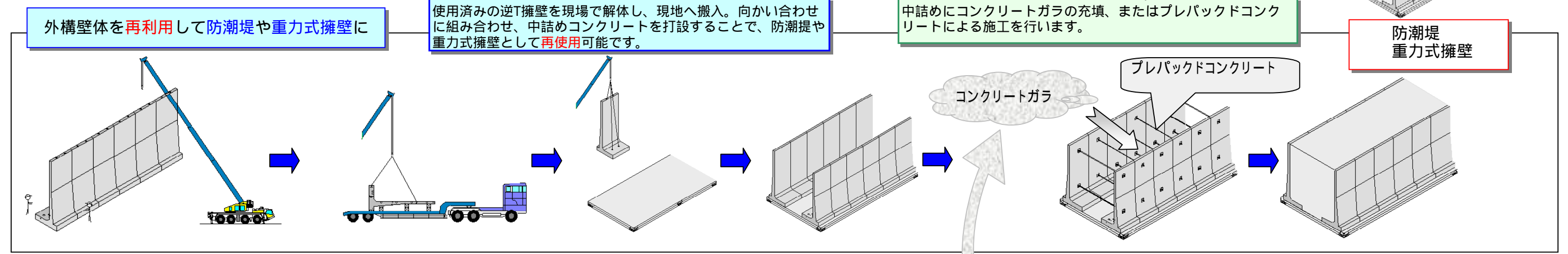


東日本大震災による災害廃棄物の大規模仮置き場建設における  
プレキャストコンクリート（PCa）製品のご提案（再利用編）

PCa製品の再使用(Reuse)、再利用(Recycle)の一例

- ・PCa製品を解体することによる再使用(Reuse)
- ・災害廃棄物の処理後のコンクリートガラの有効利用による再利用(Recycle)



セルラーブロック式防波堤: セルラーブロックとは、鉄筋コンクリートの壁面で4面を形成し、底のないもの。セルラーブロックの内部には、割栗石などで中詰めを行い、防波堤の直立部、岸壁壁体とする。直立堤や混成堤として用いられている。