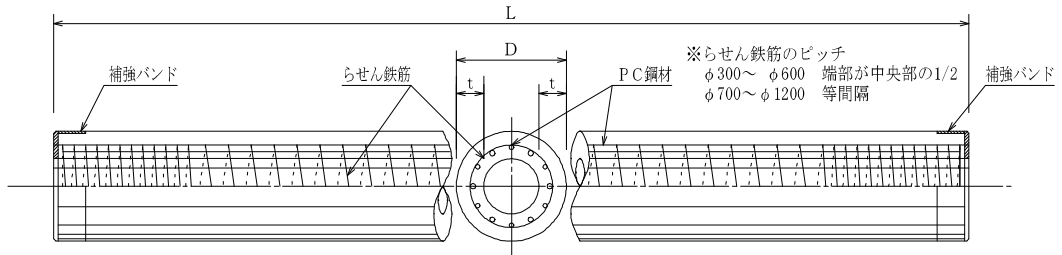


105MAS パイル WⅢ (特厚)

『105MAS パイル WⅢ』は、コンクリートの設計基準強度105N/mm²の特厚タイプのPHCくいであり、(一財)日本建築センター基礎評定委員会の評定を取得した製品です。

【標準断面図】



(注)先端部に溝が付いている場合

SATくい: 下くい(単くいを含む)に適用。

New-STJ工法、New-STJ-II工法に適用。

【設計諸数値】

■コンクリートの許容応力度

くいの種類	基準強度 (N/mm ²)	長期許容応力度 (N/mm ²)			短期許容応力度 (N/mm ²)			
		圧縮	曲げ引張	斜張	圧縮	曲げ引張	斜張	
105MAS パイル WⅢ	A	105	30.0	1.0	1.2	60.0	2.0	1.8
	B			2.0			4.0	
	C			2.5			5.0	

【断面性能表】(φ300mm～φ1200mm)

外径 D (mm)	種類	有効プレ ストレス (N/mm ²)	厚さ t (mm)	長さ L (m)	断面積 A×10 ² (mm ²)	PC鋼材			換算 断面積 A _e ×10 ² (mm ²)	換算断面 二次モーメント I _e ×10 ⁴ (mm ⁴)	参考質量 W (t/m)
						径 (mm)	本数	断面積 A _p (mm ²)			
300	A	4.0	75	4～13	530	7.1	6	240	540	37,967	0.138
	B	8.0		4～15		9.0	8	512	550	38,775	
	C	10.0		9.0		10	640	556	39,150		
350	A	3.5	85	4～13	708	7.1	7	280	719	69,686	0.184
	B	8.0		4～15		9.0	10	640	734	71,237	
	C	9.1		9.0		12	768	739	71,783		
400	A	4.0	90	4～15	877	7.1	10	400	893	116,400	0.228
	B	7.5				9.0	12	768	908	118,520	
	C	9.4				10.7	11	990	917	119,850	
450	A	4.0	95	4～15	1,060	9.0	8	512	1,080	182,560	0.275
	B	8.0				9.0	16	1,024	1,101	186,250	
	C	10.0				10.7	14	1,260	1,110	188,050	
500	A	4.0	110	4～15	1,348	9.0	9	576	1,371	281,700	0.350
	B	8.0				10.7	14	1,260	1,398	287,840	
	C	10.0				10.7	17	1,530	1,409	290,240	
600	A	3.7	125	4～15	1,865	9.0	12	768	1,896	572,500	0.485
	B	7.4				10.7	18	1,620	1,930	583,740	
	C	9.3				10.7	23	2,070	1,948	589,640	
700	A	3.6	140	4～15	2,463	10.7	11	990	2,503	1,044,870	0.640
	B	6.9				10.7	22	1,980	2,542	1,063,900	
	C	9.3				12.6	22	2,750	2,573	1,078,700	
800	A	3.5	160	4～15	3,217	10.7	14	1,260	3,267	1,781,800	0.836
	B	6.7				10.7	28	2,520	3,318	1,813,500	
	C	9.1				12.6	28	3,500	3,357	1,838,200	
900	A	3.4	180	4～15	4,072	10.0	20	1,570	4,135	2,852,200	1.058
	B	6.7				10.0	40	3,140	4,198	2,901,200	
	C	8.3				11.2	40	4,000	4,232	2,928,000	
1000	A	3.6	180	4～15	4,637	10.0	24	1,884	4,712	4,158,100	1.205
	B	7.0				10.0	48	3,768	4,788	4,231,100	
	C	8.7				11.2	48	4,800	4,829	4,271,100	
1100	A	3.6	190	4～15	5,432	11.2	22	2,200	5,520	5,973,300	1.412
	B	6.9				11.2	44	4,400	5,608	6,079,000	
	C	8.5				12.6	44	5,500	5,652	6,131,800	
1200	A	3.7	200	4～15	6,283	11.2	26	2,600	6,387	8,319,700	1.633
	B	7.1				11.2	52	5,200	6,491	8,471,400	
	C	8.7				12.6	52	6,500	6,543	8,547,200	