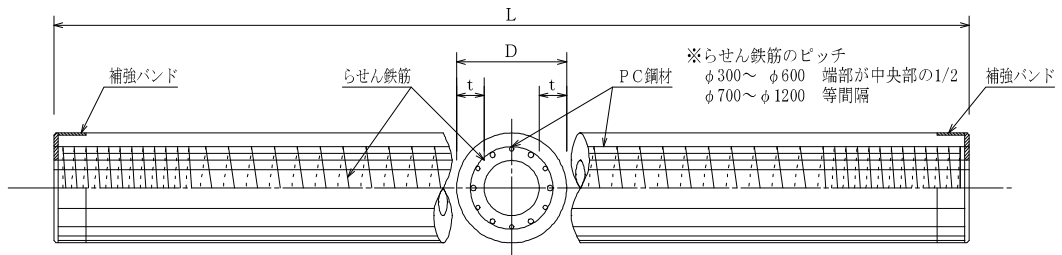


123MAS パイル WI (特厚)

『123MAS パイル WI』は、コンクリートの設計基準強度 123 N/mm² の特厚タイプの PHC くいであり、(一財) 日本建築センター基礎評定委員会の評定を取得した製品です。

【標準断面図】



(注)先端部に溝が付いている場合

SAT くい: 下くい (単くいを含む) に適用。

New-STJ 工法、New-STJ-II 工法に適用。

【設計諸数値】

■コンクリートの許容応力度

くいの種類	基準強度 (N/mm ²)	長期許容応力度 (N/mm ²)			短期許容応力度 (N/mm ²)				
		圧縮	曲げ引張	斜張	圧縮	曲げ引張	斜張		
123MAS パイル WI	A	123	35.0	1.0	1.2	70.0	2.0	1.8	
	B								2.0
	C								2.5

【断面性能表】 (φ300mm～φ1200mm)

外径 D (mm)	種類	有効プレ ストレス (N/mm ²)	厚さ t (mm)	長さ L (m)	断面積 A × 10 ² (mm ²)	PC 鋼材			換算 断面積 A _e × 10 ² (mm ²)	換算断面 二次モーメント I _e × 10 ⁴ (mm ⁴)	参考質量 W (t/m)		
						径 (mm)	本数	断面積 A _p (mm ²)					
300	A	4.0	65	4~13	480	7.1	6	240	490	36,352	0.125		
	B	8.0		4~15		9.0	8	512				500	37,160
	C	10.0		9.0		10	640	506				37,535	
350	A	4.0	65	4~13	582	7.1	7	280	593	63,340	0.151		
	B	8.0		4~15		9.0	10	640				608	64,891
	C	10.0		9.0		12	768	613				65,437	
400	A	4.0	75	4~15	766	7.1	10	400	782	108,730	0.199		
	B	8.0		9.0		12	768	797				110,850	
	C	10.0		10.7		11	990	806				112,180	
450	A	4.0	80	4~15	930	9.0	8	512	950	170,270	0.242		
	B	8.0		9.0		16	1,024	971				173,960	
	C	10.0		10.7		14	1,260	980				175,760	
500	A	4.0	100	4~15	1,257	9.0	9	576	1,280	272,120	0.327		
	B	8.0		10.7		14	1,260	1,307				278,260	
	C	10.0		10.7		17	1,530	1,318				280,660	
600	A	4.0	110	4~15	1,693	9.0	12	768	1,724	543,810	0.440		
	B	8.0		10.7		18	1,620	1,758				555,050	
	C	10.0		10.7		23	2,070	1,776				560,950	
700	A	4.0	120	4~15	2,187	10.7	11	990	2,227	977,830	0.568		
	B	8.0		10.7		22	1,980	2,266				996,860	
	C	10.0		12.6		22	2,750	2,297				1,011,660	
800	A	4.0	130	4~15	2,736	10.7	14	1,260	2,786	1,625,000	0.711		
	B	8.0		10.7		28	2,520	2,837				1,656,700	
	C	10.0		12.6		28	3,500	2,876				1,681,400	
900	A	4.0	140	4~15	3,343	10.0	20	1,570	3,406	2,544,300	0.869		
	B	8.0		10.0		40	3,140	3,469				2,593,300	
	C	10.0		11.2		40	4,000	3,503				2,620,100	
1000	A	4.0	150	4~15	4,006	10.0	24	1,884	4,081	3,803,100	1.041		
	B	8.0		10.0		48	3,768	4,157				3,876,100	
	C	10.0		11.2		48	4,800	4,198				3,916,100	
1100	A	4.0	160	4~15	4,725	11.2	22	2,200	4,813	5,475,500	1.228		
	B	8.0		11.2		44	4,400	4,901				5,581,200	
	C	10.0		12.6		44	5,500	4,945				5,634,000	
1200	A	4.0	170	4~15	5,501	11.2	26	2,600	5,605	7,645,200	1.430		
	B	8.0		11.2		52	5,200	5,709				7,796,900	
	C	10.0		12.6		52	6,500	5,761				7,872,700	

備考) 複数の仕様があるため、代表的な値を記載しております。