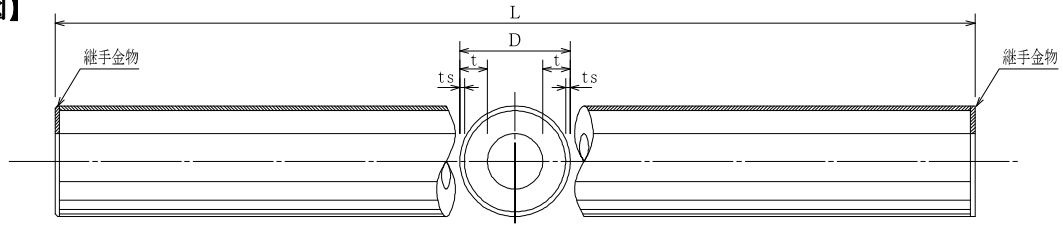


# 105SC・MAS パイル WII (特厚)

『105SC・MASパイル WII』は、コンクリートの設計基準強度105N/mm<sup>2</sup>の外殻鋼管付きコンクリートくいであり、(一財)日本建築センター基礎評定委員会の評定を取得した製品です。

### 【標準断面図】



### 【設計諸数値】

#### ■コンクリートの許容応力度

基準強度 (N/mm <sup>2</sup> )	長期許容 応力度 (N/mm <sup>2</sup> )	短期許容 応力度 (N/mm <sup>2</sup> )
	圧縮	圧縮
105	30.0	60.0

#### ■鋼管の許容応力度

鋼管の 種類	長期許容応力度 (N/mm <sup>2</sup> )				短期許容応力度 (N/mm <sup>2</sup> )			
	圧縮	引張	曲げ	せん断	圧縮	引張	曲げ	せん断
SKK400 相当品	157	157	157	90	235	235	235	135
SKK490 相当品	217	217	217	125	325	325	325	188

### 【断面性能表】 (φ350mm～φ450mm)

(腐食代 1mm)

外径 D (mm)	厚さ t (mm)	鋼管厚 ts (mm)	長さ L (m)	鋼管断面積 As×10 <sup>2</sup> (mm <sup>2</sup> )	コンクリート断面積 Ac×10 <sup>2</sup> (mm <sup>2</sup> )	換算断面積 Ae×10 <sup>2</sup> (mm <sup>2</sup> )	換算断面 二次モーメント Ie×10 <sup>4</sup> (mm <sup>4</sup> )	参考質量 <腐食0mm> W (t/m)
350	70	4.5	4～15	37.88	567	756	84,926	0.180
		6.0		53.88	551	820	94,146	0.189
		9.0		85.45	519	946	111,860	0.206
		12.0		116.46	488	1,070	128,650	0.222
355.6	73	4.5	4～15	38.50	598	791	90,860	0.189
		5.0		43.93	593	813	94,116	0.192
		6.0		54.76	582	856	100,540	0.197
		○ 6.4		59.07	578	873	103,080	0.200
		7.0		65.52	571	899	106,860	0.203
		○ 7.9		75.15	562	938	112,450	0.208
		9.0		86.86	550	984	119,170	0.215
		10.0		97.43	540	1,027	125,160	0.220
		○ 11.1		108.99	528	1,073	131,620	0.226
		12.0		118.39	519	1,111	136,820	0.232
400	80	4.5	4～15	43.38	748	965	140,640	0.231
		5.0		49.51	742	990	145,320	0.234
		6.0		61.73	730	1,039	154,560	0.241
		7.0		73.89	718	1,087	163,670	0.247
		8.0		85.99	706	1,136	172,630	0.254
		○ 9.0		98.02	694	1,184	181,460	0.260
		10.0		109.99	682	1,232	190,140	0.267
		11.0		121.89	670	1,279	198,700	0.273
450	90	4.5	4～15	48.88	955	1,199	219,930	0.288
		5.0		55.79	948	1,227	226,650	0.292
		6.0		69.59	934	1,282	239,940	0.299
		7.0		83.32	920	1,337	253,050	0.307
		8.0		96.98	907	1,392	265,980	0.314
		9.0		110.58	893	1,446	278,730	0.321
		10.0		124.12	880	1,501	291,300	0.329
		11.0		137.60	866	1,554	303,710	0.336
		12.0		151.02	853	1,608	315,940	0.343

○印以外のサイズと長さ1.3m以上につきましては、弊社営業担当にご相談ください。

# 105SC・MASパイルWII (特厚)

【断面性能表】 (φ600mm～φ812.8mm)

(腐食代1mm)

外径 D (mm)	厚さ t (mm)	鋼管厚 t <sub>s</sub> (mm)	長さ L (m)	鋼管断面積 A <sub>s</sub> ×10 <sup>2</sup> (mm <sup>2</sup> )	コンクリート断面積 A <sub>c</sub> ×10 <sup>2</sup> (mm <sup>2</sup> )	換算断面積 A <sub>e</sub> ×10 <sup>2</sup> (mm <sup>2</sup> )	換算断面 二次モーメント I <sub>e</sub> ×10 <sup>4</sup> (mm <sup>4</sup> )	参考質量 <腐食0mm> W (t/m)
600	120	4.5	4~15	65.37	1.725	2.052	660.800	0.497
		5.0		74.64	1.716	2.089	676.980	0.502
		6.0		93.15	1.698	2.164	709.070	0.513
		7.0		111.59	1.679	2.237	740.840	0.522
		8.0		129.97	1.661	2.311	772.290	0.532
		○ 9.0		148.28	1.642	2.383	803.420	0.542
		10.0		166.54	1.624	2.457	834.230	0.552
		11.0		184.73	1.606	2.530	864.720	0.561
		○ 12.0		202.85	1.588	2.602	894.890	0.571
		13.0		220.92	1.570	2.675	924.750	0.581
		○ 14.0		238.92	1.552	2.747	954.310	0.591
		15.0		256.86	1.534	2.818	983.550	0.600
		○ 16.0		274.73	1.516	2.890	1,012.500	0.610
		17.0		292.55	1.498	2.961	1,041.100	0.619
		18.0		310.30	1.480	3.032	1,069.500	0.629
		19.0		327.98	1.463	3.103	1,097.500	0.638
700	140	4.5	4~15	76.36	2.365	2.747	1,196.600	0.669
		5.0		87.21	2.354	2.790	1,222.500	0.674
		6.0		108.86	2.332	2.876	1,273.800	0.686
		7.0		130.44	2.311	2.963	1,324.800	0.698
		8.0		151.96	2.289	3.049	1,375.300	0.709
		○ 9.0		173.42	2.268	3.135	1,425.300	0.721
		10.0		194.81	2.246	3.220	1,474.900	0.732
		11.0		216.14	2.225	3.306	1,524.100	0.743
		○ 12.0		237.41	2.204	3.391	1,572.800	0.755
		13.0		258.62	2.182	3.475	1,621.100	0.766
		○ 14.0		279.76	2.161	3.560	1,669.000	0.777
		15.0		300.84	2.140	3.644	1,716.500	0.789
		○ 16.0		321.86	2.119	3.728	1,763.500	0.800
		17.0		342.81	2.098	3.812	1,810.100	0.811
		18.0		363.70	2.077	3.896	1,856.300	0.822
		19.0		384.53	2.057	3.980	1,902.100	0.834
20.0	405.30	2.036	4.063	1,947.500	0.845			
21.0	426.00	2.015	4.145	1,992.400	0.856			
22.0	446.64	1.994	4.227	2,037.000	0.867			
800	160	4.5	4~15	87.36	3.105	3.542	2,005.700	0.865
		5.0		99.78	3.092	3.591	2,044.500	0.871
		6.0		124.56	3.067	3.690	2,121.700	0.884
		7.0		149.29	3.043	3.789	2,198.300	0.898
		8.0		173.95	3.018	3.888	2,274.200	0.911
		○ 9.0		198.55	2.993	3.986	2,349.600	0.924
		10.0		223.08	2.969	4.084	2,424.500	0.937
		11.0		247.56	2.944	4.182	2,498.700	0.950
		○ 12.0		271.97	2.920	4.280	2,572.400	0.963
		13.0		296.32	2.896	4.378	2,645.500	0.977
		○ 14.0		320.60	2.871	4.474	2,718.100	0.989
		15.0		344.82	2.847	4.571	2,790.100	1.003
		○ 16.0		368.98	2.823	4.668	2,861.500	1.015
		17.0		393.08	2.799	4.764	2,932.400	1.028
		18.0		417.11	2.775	4.861	3,002.700	1.041
		19.0		441.08	2.751	4.956	3,072.500	1.054
		20.0		464.99	2.727	5.052	3,141.700	1.067
		21.0		488.83	2.703	5.147	3,210.400	1.080
		22.0		512.61	2.679	5.242	3,278.500	1.092
23.0	536.33	2.656	5.338	3,346.100	1.105			
24.0	559.99	2.632	5.432	3,413.200	1.118			
25.0	583.58	2.608	5.526	3,479.700	1.130			
812.8	166.4	16.0	4~15	375.01	2.979	4.854	3,048.700	1.060
		19.0		448.32	2.905	5.147	3,270.500	1.099
		22.0		521.06	2.833	5.438	3,487.100	1.138
		25.0		593.23	2.760	5.726	3,698.800	1.176

○印以外のサイズと長さ1.3m以上につきましては、弊社営業担当にご相談ください。

# 105SC・MAS パイル WII (特厚)

【断面性能表】 (φ900mm～φ1016mm)

(腐食代 1mm)

外径 D (mm)	厚さ t (mm)	鋼管厚 t <sub>s</sub> (mm)	長さ L (m)	鋼管断面積 A <sub>s</sub> ×10 <sup>2</sup> (mm <sup>2</sup> )	コンクリート断面積 A <sub>c</sub> ×10 <sup>2</sup> (mm <sup>2</sup> )	換算断面積 A <sub>e</sub> ×10 <sup>2</sup> (mm <sup>2</sup> )	換算断面 二次モーメント I <sub>e</sub> ×10 <sup>4</sup> (mm <sup>4</sup> )	参考質量 <腐食0mm> W (t/m)
900	160	4.5	4～15	98.36	3.593	4.085	3,030,100	0.998
		5.0		112.34	3.579	4,141	3,085,500	1.005
		6.0		140.27	3.551	4,252	3,195,900	1.020
		7.0		168.14	3.523	4,364	3,305,500	1.035
		8.0		195.94	3.495	4,475	3,414,400	1.050
		9.0		223.68	3.468	4,586	3,522,600	1.065
		10.0		251.36	3.440	4,697	3,630,000	1.080
		11.0		278.97	3.412	4,807	3,736,600	1.094
		○12.0		306.53	3.385	4,918	3,842,600	1.109
		13.0		334.01	3.357	5,027	3,947,800	1.124
		○14.0		361.44	3.330	5,137	4,052,300	1.139
		15.0		388.80	3.303	5,247	4,156,100	1.154
		○16.0		416.10	3.275	5,356	4,259,200	1.168
		17.0		443.34	3.248	5,465	4,361,600	1.183
		18.0		470.52	3.221	5,574	4,463,300	1.197
		○19.0		497.63	3.194	5,682	4,564,200	1.212
		20.0		524.68	3.167	5,790	4,664,500	1.226
		21.0		551.66	3.140	5,898	4,764,000	1.241
		22.0		578.59	3.113	6,006	4,862,900	1.255
		23.0		605.45	3.086	6,113	4,961,100	1.270
24.0	632.25	3.059	6,220	5,058,600	1.284			
25.0	658.98	3.032	6,327	5,155,400	1.298			
914.4	167.2	○19.0	4～15	505.77	3.390	5,919	4,870,100	1.268
		22.0		588.09	3.308	6,248	5,184,100	1.312
		25.0		669.84	3.226	6,575	5,491,600	1.356
1000	160	4.5	4～15	109.35	4.082	4,629	4,360,800	1.131
		5.0		124.91	4.066	4,691	4,437,100	1.139
		6.0		155.98	4.035	4,815	4,589,100	1.156
		7.0		186.99	4.004	4,939	4,740,100	1.173
		8.0		217.93	3.973	5,063	4,890,200	1.189
		9.0		248.81	3.942	5,186	5,039,400	1.206
		10.0		279.63	3.911	5,309	5,187,700	1.222
		11.0		310.39	3.881	5,433	5,335,100	1.239
		○12.0		341.08	3.850	5,555	5,481,600	1.255
		13.0		371.71	3.819	5,678	5,627,200	1.272
		○14.0		402.28	3.789	5,800	5,771,900	1.288
		15.0		432.79	3.758	5,922	5,915,700	1.304
		○16.0		463.23	3.728	6,044	6,058,600	1.321
		17.0		493.61	3.697	6,165	6,200,600	1.337
		18.0		523.92	3.667	6,287	6,341,800	1.353
		○19.0		554.18	3.637	6,408	6,482,100	1.370
		20.0		584.37	3.607	6,529	6,621,500	1.386
		21.0		614.50	3.576	6,649	6,760,000	1.402
		22.0		644.56	3.546	6,769	6,897,700	1.418
		23.0		674.56	3.516	6,889	7,034,500	1.434
24.0	704.50	3.486	7,009	7,170,500	1.450			
25.0	734.38	3.457	7,129	7,305,600	1.466			
1016	168	○19.0	4～15	563.22	3.881	6,697	6,934,500	1.438
		22.0		655.12	3.789	7,065	7,371,200	1.487
		25.0		746.44	3.697	7,429	7,800,000	1.536
		28.0		837.20	3.607	7,793	8,220,800	1.585

○印以外のサイズと長さ1.3m以上につきましては、弊社営業担当にご相談ください。

# 105SC・MAS パイル WII (特厚)

【断面性能表】 (φ1100mm～φ1219.2mm)

(腐食代 1mm)

外径 D (mm)	厚さ t (mm)	鋼管厚 t <sub>s</sub> (mm)	長さ L (m)	鋼管断面積 A <sub>s</sub> ×10 <sup>2</sup> (mm <sup>2</sup> )	コンクリート断面積 A <sub>c</sub> ×10 <sup>2</sup> (mm <sup>2</sup> )	換算断面積 A <sub>e</sub> ×10 <sup>2</sup> (mm <sup>2</sup> )	換算断面 二次モーメント I <sub>e</sub> ×10 <sup>4</sup> (mm <sup>4</sup> )	参考質量 <腐食0mm> W (t/m)
1100	170	9.0	4～15	273.95	4,658	6,028	7,124,600	1.407
		9.5		290.94	4,641	6,096	7,223,900	1.416
		10.0		307.91	4,624	6,164	7,323,000	1.425
		11.0		341.81	4,591	6,300	7,520,300	1.444
		○12.0		375.64	4,557	6,435	7,716,500	1.462
		12.7		399.29	4,533	6,529	7,853,300	1.474
		13.0		409.41	4,523	6,570	7,911,700	1.480
		○14.0		443.12	4,489	6,705	8,105,700	1.498
		15.0		476.77	4,456	6,840	8,298,700	1.516
		○16.0		510.35	4,422	6,974	8,490,600	1.534
		17.0		543.87	4,388	7,107	8,681,400	1.552
		18.0		577.33	4,355	7,242	8,871,200	1.570
		○19.0		610.73	4,322	7,376	9,059,800	1.588
		20.0		644.06	4,288	7,508	9,247,500	1.605
		21.0		677.33	4,255	7,642	9,434,000	1.623
		22.0		710.53	4,222	7,775	9,619,500	1.641
		23.0		743.68	4,189	7,907	9,804,000	1.659
24.0	776.76	4,156	8,040	9,987,400	1.677			
25.0	809.78	4,123	8,172	10,169,700	1.694			
1117.6	178.8	7.9	4～15	240.33	4,998	6,200	7,442,800	1.466
		8.7		268.00	4,970	6,310	7,610,500	1.481
		9.5		295.63	4,943	6,421	7,777,500	1.496
		10.3		323.23	4,915	6,531	7,943,800	1.510
		11.1		350.78	4,888	6,642	8,109,300	1.525
		11.9		378.29	4,860	6,751	8,274,100	1.540
		○12.0		381.72	4,857	6,766	8,294,700	1.542
		12.7		405.76	4,833	6,862	8,438,200	1.555
		○14.0		450.31	4,788	7,040	8,703,300	1.579
		○16.0		518.65	4,720	7,313	9,107,500	1.615
		○19.0		620.68	4,618	7,721	9,705,400	1.670
		22.0		722.15	4,516	8,127	10,293,500	1.724
		24.0		789.48	4,449	8,396	10,680,000	1.760
25.0	823.05	4,415	8,530	10,871,700	1.778			
28.0	923.38	4,315	8,932	11,440,300	1.832			
1200	180	9.0	4～15	299.08	5,431	6,926	9,784,900	1.622
		9.5		317.64	5,413	7,001	9,914,400	1.633
		10.0		336.18	5,394	7,075	10,043,600	1.642
		11.0		373.22	5,357	7,223	10,301,100	1.662
		12.0		410.20	5,320	7,371	10,557,200	1.682
		12.7		436.04	5,294	7,474	10,735,700	1.696
		13.0		447.11	5,283	7,519	10,812,000	1.702
		○14.0		483.96	5,246	7,666	11,065,500	1.722
		15.0		520.75	5,210	7,814	11,317,700	1.741
		○16.0		557.48	5,173	7,960	11,568,700	1.761
		17.0		594.14	5,136	8,107	11,818,300	1.781
		18.0		630.74	5,100	8,254	12,066,700	1.800
		○19.0		667.27	5,063	8,399	12,313,800	1.820
		20.0		703.75	5,027	8,546	12,559,600	1.840
		21.0		740.16	4,990	8,691	12,804,200	1.859
		○22.0		776.51	4,954	8,837	13,047,500	1.878
		23.0		812.79	4,918	8,982	13,289,500	1.898
24.0	849.02	4,881	9,126	13,530,300	1.917			
25.0	885.18	4,845	9,271	13,769,800	1.937			
1219.2	189.6	7.9	4～15	262.36	5,832	7,144	10,252,700	1.694
		8.7		292.58	5,802	7,265	10,471,200	1.711
		9.5		322.77	5,772	7,386	10,688,900	1.727
		10.3		352.91	5,742	7,507	10,905,800	1.743
		11.1		383.01	5,711	7,626	11,121,700	1.759
		11.9		413.08	5,681	7,746	11,336,800	1.775
		12.0		416.83	5,678	7,762	11,363,600	1.777
		12.7		443.10	5,651	7,867	11,551,000	1.791
		○14.0		491.80	5,603	8,062	11,897,300	1.817
		○16.0		566.52	5,528	8,361	12,425,700	1.857
		○19.0		678.13	5,416	8,807	13,208,200	1.917
		○22.0		789.17	5,305	9,251	13,979,000	1.977
		25.0		899.65	5,195	9,693	14,738,000	2.036
		28.0		1,009.56	5,085	10,133	15,485,400	2.095
		30.0		1,082.52	5,012	10,425	15,977,300	2.134
		32.0		1,155.23	4,939	10,715	16,464,100	2.173

○印以外のサイズと長さ1.3m以上につきましては、弊社営業担当にご相談ください。