

MAETA

ECO-PC



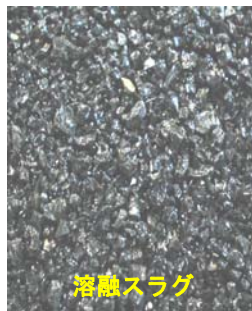
県認定取得しました!

溶融スラグを用いたマエタエコピースー
岩手県再生資源利用製品

認定番号第18-1号

溶融スラグ! って何?

溶融スラグとは、一般廃棄物、下水汚泥並びに産業廃棄物の一部混合又は全量処理する溶融・固化施設で 1200~1300°C以上の高温で溶融・固化してできる無害化された品質が安定したガラス質の固化物です。環境にやさしい材料として、土木・建設分野での砂の一部代替材料として注目視されています。コンクリート製品はもとより道路用アスファルト骨材としても使用されています。



溶融スラグ

マエタエコピースー 岩手県認定製品のご紹介

マエタエコピースーの認定製品は6品目です。



鉄筋コンクリート水路



落ちふた式U形側溝3種本体、ふた



自由勾配(VS)側溝本体、ふた



排水(MC)フリウム

溶融スラグの安全性は?

コンクリート製品に混入する溶融スラグは適切な運転管理下で溶融、磁選、粒度調整された安全性が保証されたエコ材料です!!

1. 重金属類の溶出量

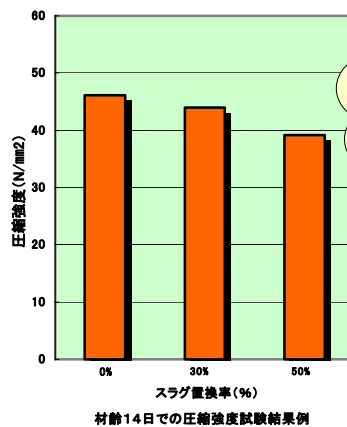
| 項目 | 溶出基準 | 測定結果の例 |
|-------|-------------|----------|
| カドミウム | 0.01mg/L以下 | 0.001未満 |
| 鉛 | 0.01mg/L以下 | 0.001未満 |
| 六価クロム | 0.05mg/L以下 | 0.02 未満 |
| ひ素 | 0.01mg/L以下 | 0.001未満 |
| 総水銀 | 0.005mg/L以下 | 0.0005未満 |
| セレン | 0.01mg/L以下 | 0.001未満 |
| ふっ素 | 0.80mg/L以下 | 0.10未満 |
| ほう素 | 1.00mg/L以下 | 0.02 未満 |

2. 重金属類の含有量

| 項目 | 溶出基準 | 測定結果の例 |
|-------|-------------|--------|
| カドミウム | 150mg/kg以下 | 1.0未満 |
| 鉛 | 150mg/kg以下 | 108 |
| 六価クロム | 250mg/kg以下 | 1未満 |
| ひ素 | 150mg/kg以下 | 3.5 |
| 総水銀 | 15mg/kg以下 | 0.01未満 |
| セレン | 150mg/kg以下 | 1未満 |
| ふっ素 | 4000mg/kg以下 | 383 |
| ほう素 | 4000mg/kg以下 | 1060 |

エコピースー製品には、岩手県北上市のクボタリテックス北上資源化センターの溶融施設で処理・生産される溶融スラグを使用しています。溶融スラグの混入率は、細骨材の質量比で30%です。

エコピースーコンクリートの物性値と耐久性は?



強度や凍結融解抵抗性は通常のコンクリートと同等の性能を示します!

マエタエコピースー製品には、岩手県認定マークの他にリサイクルマークの表示もおこないます。



溶融スラグ 30%

前田製管株式会社

URL: <http://www.maeta.co>

| | | | | |
|-----------|-------------|--------------------|------------------|------------------|
| 本社 | : 〒998-8611 | 山形県酒田市上本町 6-7 | TEL 0234-23-5111 | FAX 0234-24-7002 |
| 岩手支店 | : 〒023-0003 | 奥州市水沢区佐倉河字中の町 13 | TEL 0197-25-6211 | FAX 0197-24-7532 |
| 東北支社開発営業部 | : 〒980-0011 | 宮城県仙台市青葉区上杉 3-9-4 | TEL 019-692-2911 | FAX 019-692-2912 |
| 水沢工場 | : 〒023-0003 | 奥州市水沢区佐倉河字中の町 13 | TEL 0197-25-6212 | FAX 0197-24-7532 |
| 水沢第二工場 | : 〒014-0343 | 奥州市水沢区水沢工業団地 3-102 | TEL 0197-24-6561 | FAX 0197-22-3679 |

工場: 十和田/青森/秋田/角館/水沢/雫石/山元/宮城/本社/天童/東根/米沢/郡山/宇都宮/栃木
支店: 北海道/青森/秋田/岩手/仙台/山形/酒田/福島/新潟/栃木/茨城/千葉/東京